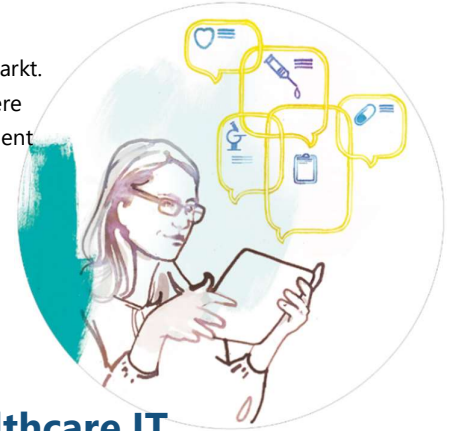




Die InterComponentWare AG ist einer der führenden Softwareanbieter am Gesundheitsmarkt. Weltweit profitieren Kliniken, Ärzte und Patienten von unserer Erfahrung und nutzen unsere eHealth-Lösungen. Mit unseren Softwarelösungen machen wir das Gesundheitsmanagement von Millionen Patienten effizienter und sicherer.

Du möchtest eine wichtige Rolle bei der Konzeption und Implementierung von eHealth-Lösungen spielen? Dann bist Du bei uns richtig.

Wir wollen unser Team verstärken und suchen Dich als



Technical Consultant / IT-Berater (m/w/d) Healthcare IT

Das und mehr bieten wir Dir:

- Dynamisches, professionelles Arbeitsumfeld mit direktem Kontakt zu international renommierten Kunden.
- Herausfordernde und spannende Projekte im nationalen und internationalen Umfeld in einer der aufstrebenden Branchen der kommenden Jahre.
- Eigenverantwortliches Arbeiten in einem engagierten, hoch qualifizierten und selbstorganisierten Team mit offener Kommunikationskultur und Spaß bei der Arbeit.
- Zielgerichtete und umfassende Einarbeitung sowie bedarfsgerechte Weiterbildung.
- Attraktives Gehalt, unbefristeter Arbeitsvertrag und zahlreiche interessante Zusatzleistungen wie flexible Arbeitszeitmodelle, Vertrauensarbeitszeit, Sportzuschuss, Kantine u.v.m.

Es erwarten Dich viele spannende Aufgaben:

- Du verstärkst unser Team, welches weltweit für die Konzeption und Implementierung von eHealth-Lösungen bei unseren Kunden verantwortlich ist.
- Zu Deinen wichtigsten Aufgaben gehört die Installation, Konfiguration und Integration der ICW-Lösungen.
- Du wirst Ansprechpartner/in unserer Kunden bei technischen Fragen, führst Trainings durch und unterstützt den Support.
- Du unterstützt die Entwicklung neuartiger Lösungskonzepte

Das bringst Du mit:

- Erfahrung im Deployment von Java-basierten Webanwendungen sowie im Umgang mit Webservern und Zertifikaten
- Gute technische Kenntnisse von Betriebssystemen (Windows und Linux) und Datenbanken (MS SQL Server, Oracle, PostgreSQL)
- Berufserfahrung im Gesundheitswesen und dessen Integrationsstandards (IHE, HL7) sind von Vorteil
- Verantwortungsbewusstsein, Engagement, Teamfähigkeit und Reisebereitschaft
- Sehr gute Deutsch- und Englischkenntnisse in Wort und Schrift (mindestens Level C1)

Wir freuen uns auf Dich und Deine E-Mail-Bewerbung inkl. Zeugnissen, Gehaltsvorstellung und frühestmöglichem Eintrittstermin. Für Fragen und Auskünfte steht Dir Frau Beate Donau gerne zur Verfügung.

InterComponentWare AG | Beate Donau, Leiterin Personal | Altrottstr. 31 | 69190 Walldorf | Tel. + 49 (0) 6227 385 244

E-Mail: karriere@icw.de | www.icw.de